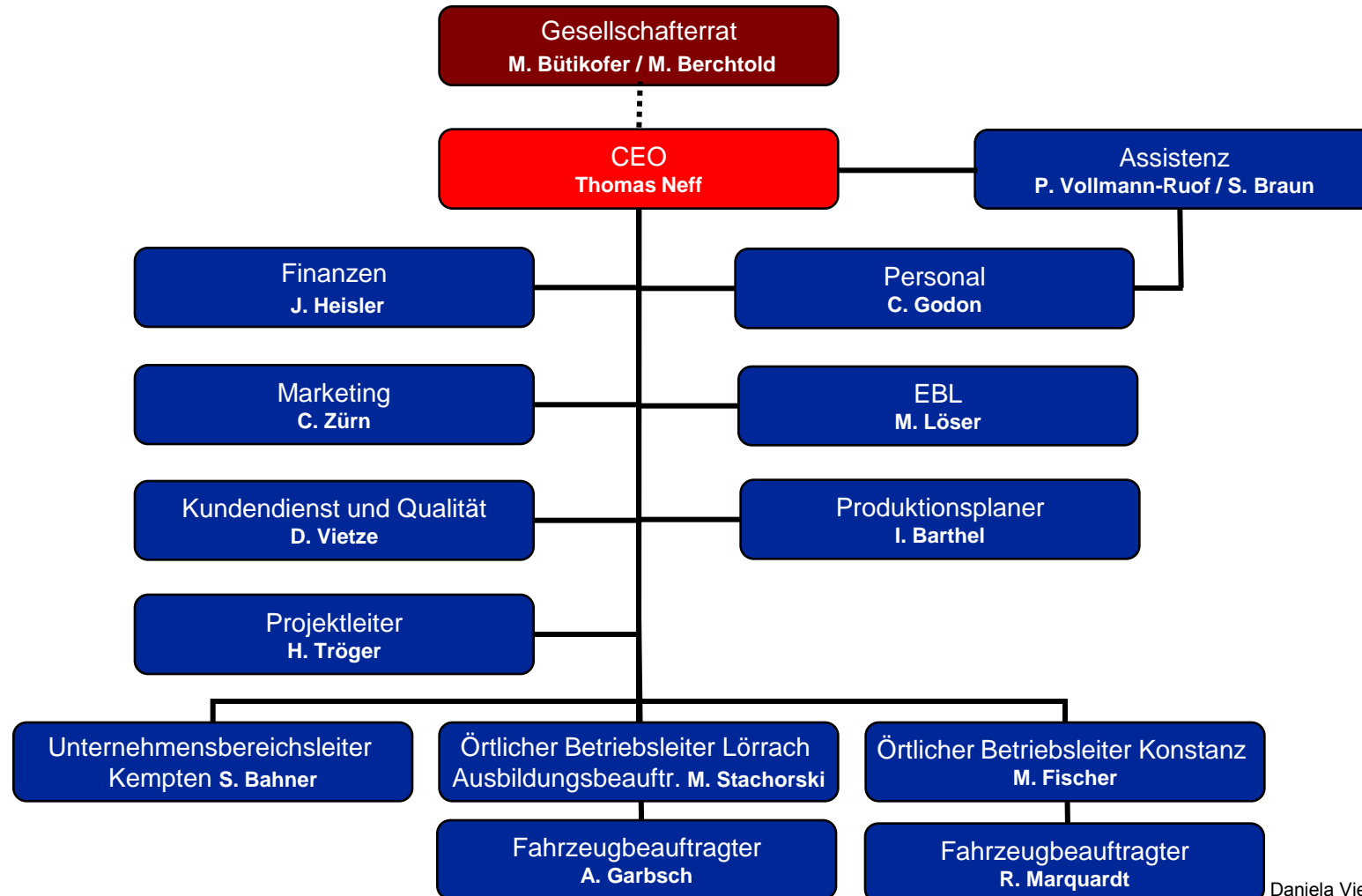


Rückblick – 1 Jahr KundenCenter

seehas

in Konstanz am Schweizer Bahnhof

Organigramm



Dezember 2006: SBB GmbH eröffnet KundenCenter in Konstanz

- Einfache Lösung:
SBB GmbH zusammen mit SBB AG unter einem Dach im „Schweizer Bahnhof“
- Aus Kundensicht nicht optimal: zwei Bahnhöfe, Tourist Information, Verkaufsstelle BSB, Stadtwerke...
- Weite Wege für unsere Kunden
- Keine einfache Kundenlenkung
- Dennoch gute Zusammenarbeit mit den einzelnen Verkehrsunternehmen

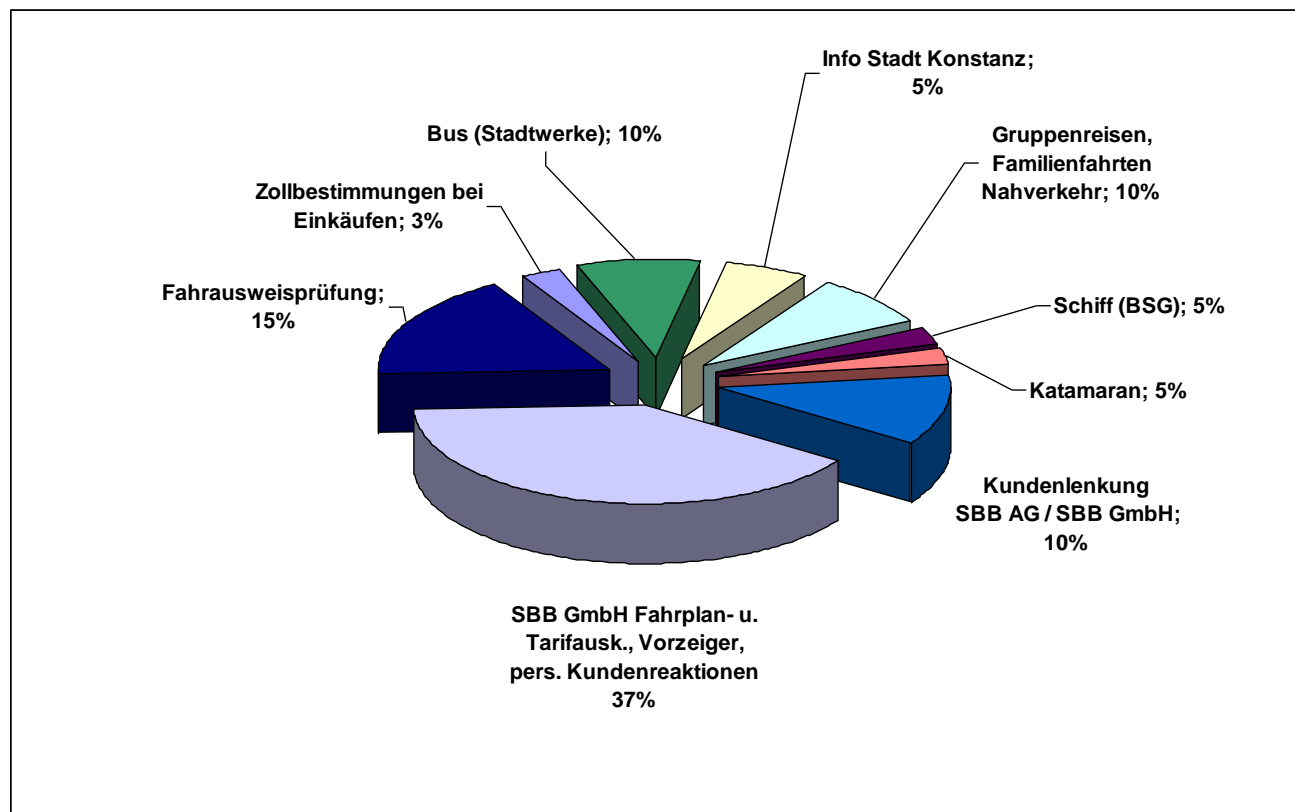
Hauptaufgaben des KundenCenters seehas

- Beratung, Information, Kundenbetreuung
- Fahrscheinverkauf VHB
- Fundsachenverwaltung
- Vorzeiger
- Fahrausweisprüfung
- Bearbeitung des EBE
- Tourismusauskünfte – wo ist was?
- Kundenlenkung SBB AG / SBB GmbH

- Öffnungszeiten KundenCenter seehas:
Mo-Fr: 6:45 bis 18:45 Uhr
Sa, So: 8:45 bis 18:45 Uhr



Im Einzelnen sieht dies wie folgt aus:



Flickwerk...



Quantensprung...

So könnte die Zukunft auch für Konstanz aussehen...



Deshalb wollen wir unser gemeinsames Ziel „alles unter einem Dach“ forcieren

Die gemeinsame Lösung vorantreiben zusammen mit:

- SBB GmbH
- SBB AG
- DB Regio AG
- Stadtwerke Konstanz
- BSB
- Tourismusverband Konstanz
- Weitere Unternehmen etc.

Wir sind stolz, für die „Seehasen“ vor Ort - und hoffentlich auch bald mit anderen Mobilitätsanbietern vereint zu sein!

